

สำนักงานคู่มือ



ที่ ขร ๕๗๐๐๑/๑๐๗๖

สำนักงานเทศบาลแม่สายมิตรภาพ

๒๔๒ หมู่ที่ ๙ ตำบลแม่สาย

อำเภอแม่สาย จังหวัดเชียงราย ๕๗๑๓๐

๑๘ กันยายน ๒๕๖๒

เรื่อง ขอสมัครเป็นสมาชิก “ฐานทรัพยากรท้องถิ่น”

เรียน นายอำเภอแม่สาย

- สิ่งที่ส่งมาด้วย
- | | |
|--|--------------|
| ๑. แบบสอบถามข้อมูลองค์กรปกครองส่วนท้องถิ่น เพื่อประเมินความพร้อมขององค์กรปกครองส่วนท้องถิ่นที่จะร่วมสนองพระราชดำริ | จำนวน ๑ ชุด |
| ๒. แผนที่ประกอบการเดินทาง | จำนวน ๑ ชุด |
| ๓. แผนที่แสดงขอบเขต ภูมิศาสตร์ และมาตราส่วน | จำนวน ๑ ชุด |
| ๔. รายงานการประชุม | จำนวน ๑ ฉบับ |

ตามที่โครงการอนุรักษ์พันธุกรรมพืชอันเนื่องมาจากพระราชดำริ สมเด็จพระเทพรัตนราชสุดาฯ สยามบรมราชกุมารี ได้ดำเนินกิจกรรมต่าง ๆ ของโครงการฯ ในกิจกรรมปกป้องทรัพยากรสำรวจเก็บรวบรวมทรัพยากร ปกป้องรักษาทรัพยากร อนุรักษ์และใช้ประโยชน์ทรัพยากร ศูนย์ข้อมูลทรัพยากร วางแผนพัฒนาทรัพยากร สร้างจิตสำนึกในการอนุรักษ์ทรัพยากร และกิจกรรมพิเศษสนับสนุนการอนุรักษ์ทรัพยากร โดยที่กิจกรรมพิเศษสนับสนุนการอนุรักษ์ทรัพยากรมีงานฐานทรัพยากรท้องถิ่น ซึ่งสอดคล้องกับงานที่ปฏิบัติโดยตรงในการจัดทำฐานทรัพยากร ทั้งทรัพยากรกายภาพ ทรัพยากรชีวภาพ และทรัพยากรวัฒนธรรมและภูมิปัญญา จึงได้ประชุมทุกภาคส่วน ในการนี้เทศบาลตำบลแม่สายมิตรภาพ จึงได้ลงมติเห็นชอบและพร้อมที่จะดำเนินงานฐานทรัพยากรท้องถิ่นต่อไปนั้น

จึงเรียนมาเพื่อขอสมัครเป็นสมาชิกฐานทรัพยากรท้องถิ่น และดำเนินการต่อไป

ขอแสดงความนับถือ

(นายศตพล วงศ์ริยะ)

นายกเทศมนตรีตำบลแม่สายมิตรภาพ

สำนักปลัดเทศบาล งานพัฒนาชุมชน

โทรศัพท์ / โทรสาร ๐-๕๓๗๓-๔๐๘๓

www.maesaimittaphap.go.th

รับเอกสาร

18 ก.ย. 62

| | |
|---------------|-------|
| ผู้ร่าง | |
| ผู้พิมพ์ | |
| ทน.สป/ทน.ส่าน | |
| รองปลัดเทศบาล | |
| ปลัดเทศบาล | |

รายชื่อองค์กรปกครองส่วนท้องถิ่นที่ได้สมัครเข้าร่วมโครงการอนุรักษ์พันธุกรรมพืชอันเนื่องมาจากพระราชดำริฯ (อพ.สธ)

จังหวัดเชียงใหม่

| ลำดับที่ | อำเภอ | องค์กรปกครองส่วนท้องถิ่น | รหัสสมาชิก | เข้าร่วมเมื่อวันที่ | ผู้ประสานงาน (ใน อปท.) | หมายเหตุ |
|----------|--------|----------------------------------|------------|---------------------|------------------------|-----------------|
| 112 | แม่อาย | เทศบาลตำบลแม่อาย | 8-5570901 | | | |
| 113 | แม่อาย | เทศบาลตำบลห้วยไคร้ | 8-5570902 | 20 พฤศจิกายน 2562 | นายดล วงศ์สรินทร์ | |
| 114 | แม่อาย | เทศบาลตำบลเวียงพางคำ | 8-5570903 | 7 มีนาคม 2560 | น.ส.ศิรินารถ กลิ่นหอม | |
| 115 | แม่อาย | เทศบาลตำบลแม่อายมิตรภาพ | 8-5570904 | 20 มีนาคม 2563 | นางรติกร สะอุม | |
| 116 | แม่อาย | องค์การบริหารส่วนตำบลเกาะช้าง | 8-6570905 | | | |
| 117 | แม่อาย | องค์การบริหารส่วนตำบลโป่งงาม | 8-6570906 | 24 มิถุนายน 2562 | นายจรรย์ชัย ปัญญาหาร | |
| 118 | แม่อาย | องค์การบริหารส่วนตำบลโป่งผา | 8-6570907 | 20 มีนาคม 2563 | นายเจนริทย์ ทาแกง | |
| 119 | แม่อาย | องค์การบริหารส่วนตำบลศรีเมืองชุม | 8-6570908 | 20 มีนาคม 2563 | ส.ต.สุชาติ ธิตา | อพ.สธ.2172/2563 |
| 120 | แม่อาย | องค์การบริหารส่วนตำบลบ้านด้าย | 8-6570909 | 20 มีนาคม 2563 | นายอมรเทพ คำรินทร์ | |
| 121 | แม่อาย | องค์การบริหารส่วนตำบลห้วยไคร้ | 8-6570910 | 20 มีนาคม 2563 | นายศราวุธ เนาว์ชมภู | อพ.สธ.2178/2563 |

ขั้นตอนการจัดส่งเอกสารการสมัครเข้าร่วมสมอพระราชดำริ
โครงการอนุรักษ์พันธุกรรมพืชอันเนื่องมาจากพระราชดำริ
งานฐานทรัพยากรท้องถิ่น และงานสวนพฤกษศาสตร์โรงเรียน
(สำหรับองค์กรปกครองส่วนท้องถิ่น)



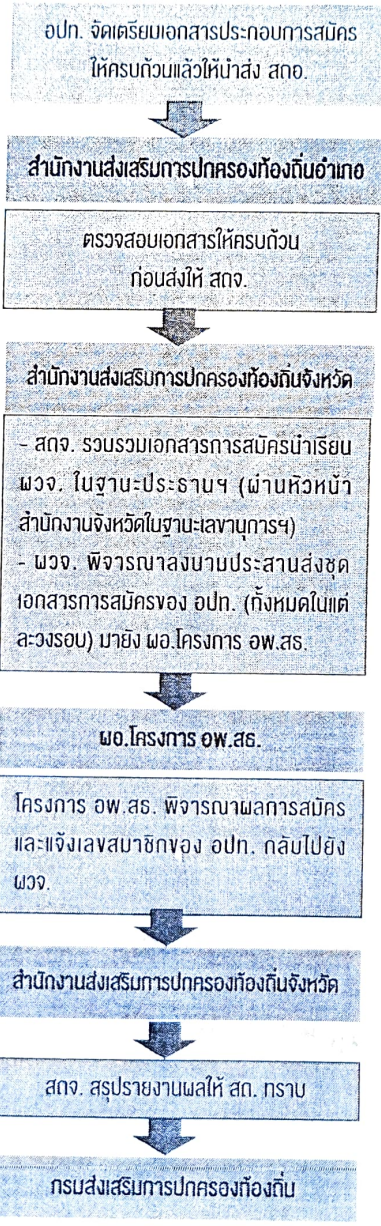
เอกสารประกอบการสมัครเข้าร่วม
สมอพระราชดำริโครงการ อพ.สธ.

1. หนังสือเรียน ผอ.โครงการ อพ.สธ. (หนังสือนำส่ง)
2. รายงานการประชุมขององค์กรปกครองส่วนท้องถิ่น (ผู้บริหาร สมาชิกสภาฯ ผู้นำชุมชน ตัวแทนชุมชน และหน่วยงานภาครัฐในตำบล)
3. ข้อมูลพื้นฐานขององค์กรปกครองส่วนท้องถิ่น
4. แบบสอบถามเพื่อประเมินความพร้อมขององค์กรปกครองส่วนท้องถิ่น
5. แผนที่โดยสังเขปขององค์กรปกครองส่วนท้องถิ่น (ระบุขอบเขตชัดเจน)

งานสวนพฤกษศาสตร์โรงเรียน

1. ใบสมัคร
2. จดหมายขอสมัครเป็นสมาชิก "สวนพฤกษศาสตร์โรงเรียน"
3. แบบสอบถามเพื่อประเมินความพร้อมฯ
4. สำเนารายชื่อพรรณไม้เบื้องต้นในสถานศึกษา
5. แผนที่ประกอบการเดินทาง
6. สำเนาเอกสารกรรมสิทธิ์ในการถือครองที่ดิน
7. สำเนารายชื่อครู-อาจารย์ ที่เข้าร่วมประชุมพิจารณาในการสมอพระราชดำริ

ขั้นตอนการสมัครเข้าร่วม
โครงการ อพ.สธ.



ติดต่อประสานงาน

ติดต่อประสานงาน :
 กองพัฒนาและส่งเสริมการบริหารงานท้องถิ่น
 ส่วนส่งเสริมการพัฒนาเศรษฐกิจ สังคม และ
 คุณภาพชีวิต
 โทรศัพท์ : 02-2419000 ต่อ 4104, 4132
 โทรสาร : 02-2416930-1
 E-mail : pcd2555@hotmail.com

อพ.สธ. (งานฐานทรัพยากรท้องถิ่น
และงานสวนพฤกษศาสตร์โรงเรียน)

ติดต่อประสานงาน :
 โทรศัพท์ : 02-2808710, 02-2817999,
 02-2818422 ต่อ 2219, 2220-22
 โทรสาร : ต่อ 2221
 มือถือ : 081-6277601, 081-9078050
 ดาเวนิสหลอดสารการสมัครสมาชิกได้ที่
 Website : [http://www.rspg.or.th/
 domestic/files/ pdf/8_014.pdf](http://www.rspg.or.th/domestic/files/pdf/8_014.pdf)

